



CLOUD NINE

THE TOUCH

GB

DE

ES

FR

IT

SV

FI

NL

DA

EL

AR



GB

THE TOUCH **iron product features & warranty information**

This product comes with a 12 month manufacturers warranty. In order to qualify for your 12 month manufacturers warranty you must activate it by registering your product on line at www.cloudninehair.com within 14 days from date of purchase. This does not affect your consumer rights. Please read this section carefully before you use your new styling product. For full product information, styling hints, tips and to register your product or for help desk information, visit www.cloudninehair.com



Fully Automatic

1. Instant Heat 195
2. Quickly touch x 3 for 165
3. Quickly touch x 2 for 195
4. Dual Temperature
5. LED Temperature Indicator
6. Super-smooth Plate
7. Micom Control
8. 360 Swivel Cord



THE TOUCH **iron product safety**

Don't use your styling product near water.

Don't contaminate any part of your product with any chemical, hair colour or dye.

Don't use on wet hair.

Always unplug from the mains power supply immediately after use.

Clean your product by gently wiping with a damp lint free cloth, do not use sprays or detergents.

Never immerse your product in water and always switch off and unplug from the mains power supply before cleaning.

General iron safety

Your iron can get incredibly hot so you really must be careful when using it.

Always closely inspect THE TOUCH Iron for damage before you use it.

If the iron is damaged in any way do not use it. Instead go to our website for help desk contact details.

Do not touch the ceramic plates when the iron is switched on.

Keep hairsprays and styling aids at a safe distance away from your iron.



Voltage

THE TOUCH Iron can be operated with a mains voltage ranging from 200-240 Volts ac 50/60Hz, 40W.

Operation Failure

If your styling product fails to work please follow this guide:

Check that your product and the power supply are switched on.

If your product, cable or plug become damaged in any way stop using it immediately and return your product to our service centre for repair.

Under no circumstances should you or anyone else tamper with the product as this will invalidate your warranty.

Remember

It's important that you never use your styling product for anything other than styling hair as directed in the quick start guide.

Your product has been specifically designed for this purpose and using the product for any other purpose could be dangerous.

User Advice

Do not use excessive force when quickly touching the plates together as this may cause damage to the iron.

Please remember to keep your original proof of purchase in a safe place.

This product benefits from a 12 month manufacturers warranty, subject to terms and conditions.

This appliance can be used by persons aged from 16 years and above. If persons with reduced physical, sensory or mental capabilities or lack of experience and knowledge use this product, an adult responsible for their safety must ensure that they have been given supervision or instruction concerning use of the appliance in a safe way and understand the hazards involved. Children shall not play with the appliance. Cleaning and user maintenance shall not be carried out by children without supervision.

If the supply cord is damaged, it must be replaced by the manufacturer, or its service agent in order to avoid a hazard.

Cloud Nine THE TOUCH C9-TI.0



WARNING: Do not use this appliance near bathtubs, showers, basins or other vessels containing water.



This marking indicates that this product should not be disposed of with other household wastes. To prevent possible harm to the environment or human health from uncontrolled waste disposal, recycle it responsibly to promote the sustainable reuse of material resources.





Using THE TOUCH to smooth, flick, curl or straighten The Worlds First Fully Automatic Styling Iron

- Simply plug into the mains and start using THE TOUCH, it will automatically activate and instantly reach the optimum operating temperature, 195c, once the plates are closed together.
- The red LED indicator will stop flashing and the iron will maintain this temperature whilst it is in use. If THE TOUCH has not been used for 30 seconds it will automatically close down but once it is used again it will instantly reach the optimum working temperature.
- If you wish to lower the temperature to 165c for fine or delicate hair, quickly touch the plates together three times and the LED indicator will glow blue.
- If you wish to return to 195c for thicker wavier hair just quickly touch twice and THE TOUCH will instantly return to the higher heat.
- Never wrap the cord around the iron even if it is cold.
- As with any electrical product do not use near water.
- THE TOUCH is supplied with a standard two pin plug and has a UK three pin adaptor fitted.
- If you wish to use THE TOUCH outside the UK simply remove the screw positioned in the centre of the plug and remove the adaptor from the two pin plug.

DE

THE TOUCH **Produkteigenschaften & Gewährleistung**

Dieses Produkt ist mit einer 24 Monate Herstellergarantie ausgestattet. Um diese zu aktivieren besuchen Sie bitte unsere Webseite www.cloudninehair.com und registrieren Sie dort Ihr Produkt innerhalb von 14 Tagen nach dem Kaufdatum. Ihre gesetzlichen Rechte sind davon nicht beeinträchtigt. Bitte lesen Sie vor der Nutzung Ihres neuen Styling Produktes diese Quick Start und Sicherheits-Anweisungen aufmerksam durch. Für ausführliche Produkt-Informationen, Styling Tipps und die Registrierung Ihres Produktes besuchen Sie bitte unsere Webseite www.cloudninehair.com.



Vollautomatisch

1. Sofortaufheizung auf 195°C
2. 3x schnell zusammenschliessen für 165°C
3. 2x schnell zusammenschliessen für 195°C
4. Dual Temperatur
5. LEDTemperaturanzeige
6. Ultra glatte Platten
7. MiCom Kontrolle
8. Um 360° drehbares Kabel



THE TOUCH **Produkt- und Sicherheitshinweise**

Benutzen Sie das Stylingprodukt nie in der Nähe von Wasser.

Das Produkt nie mit Chemikalien, Haarfarbe oder Haartönung in Kontakt kommen lassen.

Benutzen Sie dieses Produkt nie im feuchten oder nassen Haar. Nur im trockenen Haar verwenden.

Nach dem Styling das Produkt immer ausschalten und den Netzstecker ziehen.

Reinigen Sie die Oberflächen Ihres Produkts sanft mit einem leicht feuchten, fusselfreien Tuch. Keine Sprays oder Reinigungsmittel direkt auf das Stylingeisen sprühen oder auftragen. Lassen Sie das Produkt vollkommen trocken bevor Sie es wieder verwenden.

Das Produkt nie ins Wasser fallen lassen und immer vor dem Reinigen ausschalten und den Netzstecker ziehen.

Allgemeine Sicherheitsanweisungen

Ihr Stylingeisen kann extrem heiß werden. Seien Sie daher bei der Benutzung äußerst vorsichtig.

Wenn Ihr Cloud Nine THE TOUCH beschädigt ist, benutzen Sie es unter keinen Umständen. Besuchen Sie stattdessen unsere Webseite für die Kontaktdaten unseres Kundendienstes.

Berühren Sie die Keramikplatten nicht, wenn das Produkt eingeschalten ist.

Halten Sie Haarspray und Stylingprodukte von Ihrem Stylingeisen fern



Stromspannung

Das Cloud Nine THE TOUCH kann mit einer Stromspannung von 200-240 Volt AC 50/60Hz, 40W betrieben werden.

Funktionsstörungen

Im unwahrscheinlichen Fall, dass Ihr Produkt nicht ordnungsgemäß funktioniert, befolgen Sie diese Anweisungen: Prüfen Sie, ob sowohl Produkt als auch Netzzufuhr eingeschaltet sind und Strom anliegt. Sollte Ihr Cloud Nine® THE TOUCH, Kabel oder Stecker in irgendeiner Form beschädigt sein, beenden Sie umgehend die Benutzung und reklamieren Sie das Produkt bei der Stelle bei der Sie dieses bezogen haben. Unter keinen Umständen sollten Sie oder jemand anderes versuchen, der nicht von Cloud Nine® autorisiert wurde, das Produkt zu reparieren, da dies zum Verfall der Gewährleistung führt.

Vorsicht

Benutzen Sie Ihr Cloud Nine Produkt ausschließlich zum Stylen von Haaren, wie in der Quick-Start-Anleitung beschrieben. Ihr Produkt wurde speziell für diese Anwendung entwickelt und die Benutzung des Produktes für jeglichen anderen Zweck kann gefährlich sein.

Empfehlung

Wenden Sie keine Gewalt an und drücken Sie die Platten nicht zu fest aufeinander, da dies zu Beschädigungen des Produktes führen kann. Bitte denken Sie daran den Original Kaufnachweis an einem sicheren Ort aufzubewahren. Das Cloud Nine THE TOUCH ist mit einer Herstellergarantie von 24 Monaten ausgestattet, die den allgemeinen Geschäftsbedingungen unterliegt. Dieses Gerät kann von Personen im Alter von 16 Jahren und älter benutzt werden. Für Personen mit physischen, sensorischen oder mentalen Beeinträchtigungen oder mit mangelnden Erfahrungen und Kenntnissen, muss eine Aufsichtsperson, die für deren Sicherheit verantwortlich ist, sicherstellen, dass diese beaufsichtigt werden und in der sicheren Verwendung unterwiesen worden sind und Ihnen die damit verbundenen Risiken bewusst sind. Cloud Nine® Produkte sind keine Spielzeuge für Kinder. Die Reinigung und Wartung darf nicht von Kindern ohne Aufsicht ausgeführt werden.

Im Falle einer Beschädigung des Stromkabels darf dieses zur Vermeidung von Gefahren nur vom Hersteller oder zugelassenen Servicestellen ausgetauscht werden.

Cloud Nine THE TOUCH C9-TI.0



WARNUNG: Dieses Gerät nie in der Nähe von Badewannen, Duschen, Waschbecken oder ähnlichen mit Wasser gefüllten Behältnissen verwenden.



Das Cloud Nine® THE TOUCH gilt als "Elektro-oder Elektronikgerät" und darf nicht mit anderem Hausmüll oder Gewerbemüll entsorgt werden. Um mögliche Umweltverschmutzungen zu vermeiden, recyceln Sie das Produkt in der Form, dass die Auswirkungen auf die Umwelt minimiert, alle Gefahrstoffe entsorgt und eine Zunahme von Elektronikschrott vermieden werden.





Benutzen Sie Ihren THE TOUCH zum Stylen und Glätten der Haare als auch um Flicks und Locken zu kreieren. Das weltweit erste vollautomatische Stylingeisen

- Einfach an die Stromsteckdose anschließen und mit der Verwendung des THE CLOUD NINE TOUCH loslegen. Das Stylingeisen wird automatisch aktiviert und erreicht umgehend die optimale Arbeitstemperatur von 195°C, sobald die Platten geschlossen werden.
- Die rote LED Anzeige wird aufhören zu blinken und das Stylingeisen behält die Temperatur während es verwendet wird. Sollte THE CLOUD NINE TOUCH für 30 Sekunden nicht benutzt werden, schaltet es sich automatisch ab. Sobald es jedoch erneut genutzt wird, wird umgehend wieder die optimale Arbeitstemperatur erreicht.
- Sollten Sie für feines und/oder strukturgeschädigtes Haar die niedrigere Temperatur von 165°Grad einstellen wollen, schließen Sie die Platten einfach schnell 3-mal hintereinander und die LED Anzeige wird nun blau aufleuchten.
- Wenn Sie für dickes und naturkrauses Haar wieder zu 195°Grad zurückkehren möchten, schließen Sie die Platten ganz einfach 2-mal schnell hintereinander und THE CLOUD NINE TOUCH erwärmt sich sofort wieder auf die höhere Temperatur.
- Wickeln Sie niemals das Stromkabel um das Stylingeisen, auch nicht wenn es kalt ist.
- Wie mit allen elektronischen Produkten, verwenden Sie es niemals in der Nähe von Wasser.
- THE CLOUD NINE TOUCH wird mit einem Standard EU-Stromstecker ausgeliefert.



ES

Información sobre garantía y características de las planchas THE TOUCH

Este producto ofrece una garantía del fabricante de 12 meses. Para poder optar al servicio de garantía del fabricante de 12 meses de duración, deberá activarla mediante el registro de su producto en www.cloudninehair.com dentro de los 14 días posteriores a la fecha de compra. Esto no afecta a sus derechos como consumidor. Por favor lea esta sección detenidamente antes de utilizar su nueva herramienta de estilismo. Para más información acerca de este producto, consejos e ideas de estilismo y para registrar su producto o solicitar más información, visite www.cloudninehair.com



Totalmente Automática

1. Calor Instantáneo 195°
2. Tres toques rápidos para 165°
3. 2 toques rápidos para 195°
4. Temperatura Dual
5. Indicador de temperatura LED
6. Placas ultra Suaves
7. Control Micom
8. Cable Giratorio 360°



Seguridad de las planchas THE TOUCH

No utilice su herramienta de estilismo cerca del agua.

No ensucie ninguna parte de su herramienta con sustancias químicas o tinte de pelo.

No la utilice en cabello mojado.

Desenchufe siempre del suministro eléctrico inmediatamente tras su uso.

Limpie su herramienta con un paño húmedo que no tenga pelusas. No utilice sprays ni detergentes.

Nunca sumerja su herramienta en agua y siempre apague y desenchufe

el suministro eléctrico antes de limpiarla.

Seguridad general de las Planchas

Sus planchas pueden alcanzar temperaturas muy elevadas. Tenga cuidado cuando las utilice.

Inspeccione las planchas THE TOUCH antes de utilizarlas para ver si están dañadas.

Si las planchas están dañadas de algún modo no las utilice. Consulte en nuestra página web nuestros datos de contacto para recibir asistencia técnica.

No toque las placas de cerámica cuando las planchas estén encendidas.

Mantenga los sprays y otros productos para el cabello a una distancia prudencial de sus planchas.



Voltaje

Las planchas THE TOUCH admiten un rango de voltaje de 200-240 Volts ac 50/60Hz, 40W.

Fallo en el Funcionamiento

Si su herramienta de estilismo deja de funcionar, siga esta guía:

Compruebe que tanto su herramienta como el suministro eléctrico están encendidos.

Si su herramienta, cable o enchufe están dañados en algún modo, deje de utilizarla inmediatamente y devuélvala a nuestro centro de servicios para proceder a su reparación.

La garantía quedaría invalidada si usted o cualquier persona manipula la herramienta.

Recuerde:

Es importante que nunca utilice su herramienta de estilismo para otro fin distinto al de moldear su cabello, tal y como se indica en la guía de inicio rápido. Su herramienta ha sido específicamente diseñada para este fin y utilizarla para cualquier otro fin podría resultar peligroso.

Consejos Prácticos

No junte las placas con excesiva fuerza ya que podría dañar las planchas. Por favor recuerde guardar su prueba de compra original en un lugar seguro. Esta herramienta ofrece una garantía del fabricante de 12 meses, sujeta a términos y condiciones.

Esta herramienta puede ser utilizada por personas mayores de 16 años. En el caso de personas con facultades mentales, sensoriales o físicas reducidas o bien con falta de experiencia y conocimientos, un adulto responsable de su seguridad deberá asegurarse de que hayan recibido conveniente supervisión o instrucciones de uso de esta aplicación y que éstas entienden los riesgos relacionados con su uso. Los niños no deben jugar con la herramienta. Los niños no deben llevar a cabo ninguna labor de limpieza o mantenimiento sin supervisión.

Si el cable de alimentación está dañado deberá ser reemplazado por el fabricante o por su agente de servicios para evitar cualquier riesgo. Cloud Nine THE TOUCH-T1.0



ATENCIÓN: No utilice esta herramienta cerca de bañeras, duchas, lavabos o cualquier otro recipiente que contenga agua.



Esta marca indica que esta herramienta no debería ser desechada junto con ningún otro residuo doméstico. Para evitar cualquier daño al medio ambiente o a la salud del ser humano debido a una eliminación de residuos incontrolada, reciclela de manera responsable, promoviendo así una reutilización sostenible de recursos materiales.





Utilice THE TOUCH para suavizar, dar movimiento, rizar o alisar su cabello

Las Primeras Planchas de Estilismo Totalmente Automáticas del Mundo

- Para comenzar a utilizar las planchas de pelo THE TOUCH, enchúfelas a la red de suministro y se activarán automáticamente, alcanzando la temperatura óptima de funcionamiento de 195c en el momento en que las placas se junten.
- El indicador LED rojo dejará de parpadear y las planchas mantendrán esta temperatura mientras se están utilizando. Si THE TOUCH no se utiliza durante 30 segundos, dejará de funcionar automáticamente. Una vez que vuelva a utilizarse, alcanzará la temperatura óptima de funcionamiento al instante.
- Si desea utilizar una temperatura inferior a 165c en cabello más fino o delicado, junte las placas tres veces seguidas y el indicador LED se encenderá en azul.
- Si desea volver a la temperatura de 195c para trabajar con cabello más grueso y ondulado, simplemente junte las placas dos veces y THE TOUCH volverá a dicha temperatura más elevada de inmediato.
- Nunca enrolle el cable alrededor de las planchas incluso aunque estén frías.
- Al igual que cualquier producto eléctrico, no lo utilice cerca de agua.
- THE TOUCH viene suministrado con un enchufe estándar de dos clavijas.



FR

Caractéristiques du fer THE TOUCH

Ce produit est livré avec une garantie fabricant de 12 mois. Afin de bénéficier de votre garantie du fabricant de 12 mois, vous devez l'activer en enregistrant votre produit en ligne sur www.cloudninehair.com dans les 14 jours à compter de la date d'achat. Cela n'affecte pas vos droits de consommateur. Veuillez lire attentivement cette section avant d'utiliser votre nouvel appareil coiffant. Pour les spécifications complètes de l'appareil, des conseils de coiffure, des astuces et pour enregistrer votre appareil ou pour contacter le bureau d'information, Visitez www.cloudninehair.com



Entièrement automatique

1. Chauffage immédiat à 195°
2. 3 touches rapides pour 165°
3. 2 touches rapides pour 195°
4. Deux températures de fonctionnement
5. Indicateur de température à DEL
6. Plaque extra lisse
7. Commande Micom
8. Cordon pivotant à 360°



garantie Informations de sécurité du fer THE TOUCH

Ne pas utiliser votre appareil de coiffure près d'une source humide.

Ne contaminer aucune partie de votre appareil avec un produit chimique, une couleur ou une teinture pour cheveux.

Ne pas utiliser sur cheveux mouillés.

Toujours débrancher l'alimentation électrique immédiatement après usage.

Nettoyer votre appareil en l'essuyant doucement avec un chiffon humide,

ne pas utiliser d'aérosols ni de détergents.

Ne jamais plonger votre appareil dans l'eau. L'éteindre après chaque utilisation et le débrancher de la prise d'alimentation avant de le nettoyer.

Consignes générales de sécurité

Votre fer à lisser peut devenir extrêmement chaud, faire preuve d'une grande prudence lors de son utilisation.

Toujours inspecter de près le fer TOUCH pour vérifier l'absence de dommages avant toute utilisation.

Si le fer est endommagé de quelque façon que ce soit, ne l'utilisez pas.

Au lieu de cela, rendez-vous sur notre site Web pour plus de détails concernant notre service d'assistance.

Ne pas toucher les plaques en céramique lorsque le fer est sous tension.

Conserver les laques et autres produits coiffants loin de votre fer à lisser.



Tension

LE fer TOUCH peut fonctionner avec une tension comprise entre 200 et 240 C CA, 50/60Hz, 40W.

Dysfonctionnement

Si votre appareil coiffant ne fonctionne pas, veiller à suivre ce guide:

Vérifier que votre appareil et son alimentation sont sous tension.

Si votre appareil, câble ou fiche devait être endommagé de quelque façon que ce soit, cesser immédiatement toute utilisation et retourner votre appareil à notre centre de service pour réparation.

Ne jamais ouvrir ou modifier l'appareil car cela annulerait votre garantie.

Rappel

Il est important de ne jamais utiliser votre appareil coiffant à d'autres fins que celles pour lesquelles il a été créé, comme indiqué dans le guide de démarrage rapide.

Votre appareil a été spécialement conçu à cet effet, l'utilisation de cet appareil à toutes autres fins pourrait s'avérer dangereuse.

Conseils d'utilisation

Ne jamais utiliser de force excessive en touchant rapidement les plaques entre elles, cela pourrait entraîner l'endommagement au fer.

Veiller à toujours garder votre preuve d'achat originale dans un endroit sûr.

Cet appareil bénéficie d'une garantie de 12 mois par le fabricant, sous réserve de modalités et conditions.

Cet appareil peut être utilisé par des personnes âgées de 16 ans et plus. Si des personnes ayant des capacités physiques, sensorielles ou mentales réduites ou ayant un manque d'expérience et de connaissances nécessaires à l'utilisation de cet appareil, un adulte responsable de leur sécurité doit veiller à ce qu'elles soient surveillées ou instruites sur l'utilisation sécurisée de l'appareil et les risques encourus. Conserver cet appareil hors de la portée des enfants. Le nettoyage et l'entretien par l'utilisateur ne doivent pas être effectués par des enfants sans surveillance.

Si le cordon d'alimentation est endommagé, il doit être remplacé par le fabricant ou un agent d'entretien agréé afin d'éviter tout danger.

Le TOUCH-TI.0 de Cloud Nine



AVERTISSEMENT : Ne pas utiliser cet appareil près des baignoires, douches, lavabos ou autres récipients contenant de l'eau.



Ce symbole indique que cet appareil ne doit pas être jeté avec les autres déchets ménagers. Pour éviter tout risque pour l'environnement ou la santé humaine résultant d'une élimination incontrôlée des déchets, éliminer cet appareil de façon responsable pour promouvoir une réutilisation durable des ressources matérielles.



Utiliser THE TOUCH pour lisser, raidir, friser ou redresser

Le premier fer à friser entièrement automatique

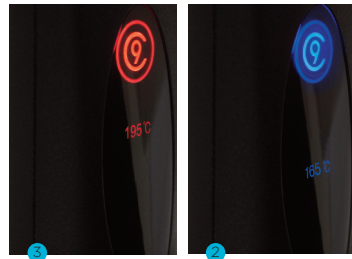
- Il suffit de brancher le TOUCH dans une prise de courant pour commencer à l'utiliser, il s'activera automatiquement et atteindra instantanément la température optimale de fonctionnement de 195°C, une fois les plaques fermées ensemble.
- Le voyant à DEL rouge s'arrêtera de clignoter et le fer maintiendra cette température durant son utilisation. Si le TOUCH n'est pas utilisé durant plus de 30 secondes, il s'arrêtera automatiquement. Il reprendra instantanément sa température optimale de fonctionnement une fois réutilisé.
- Si vous souhaitez abaisser la température à 165°C pour les cheveux fins ou délicats, faites entrer les plaques en contact rapidement trois fois et le voyant à DEL s'allumera en bleu.
- Si vous désirez retourner à une température de 195°C pour des cheveux épais et plus ondulés, effectuez deux contacts rapides et le TOUCH reviendra instantanément à une température plus élevée.
- Ne jamais enrouler le cordon autour du fer, même s'il est froid.
- Comme avec tout appareil électrique, ne jamais utiliser à proximité d'une source humide.
- Le TOUCH est livré avec une fiche standard à deux broches.



IT

Caratteristiche e informazioni sulla garanzia della piastra THE TOUCH

Questo prodotto viene fornito con una garanzia di 12 mesi. Per beneficiare della garanzia di 12 mesi fornita dal produttore è necessario attivarla registrando il prodotto sul sito www.cloudninehair.com entro 14 giorni dalla data di acquisto. Ciò non invalida i diritti del consumatore. La invitiamo a leggere attentamente questa sezione prima di iniziare a utilizzare il prodotto di styling. Per informazioni complete sul prodotto, consigli di styling, e per registrare il prodotto o chiedere informazioni all'help desk visitare www.cloudninehair.com



Totalmente automatico

1. Riscaldamento istantaneo a 195°
2. Tocco rapido x 3 per 165°
3. Tocco rapido x 2 per 195°
4. Doppia temperatura
5. Indicatore LED della temperatura
6. Piastra super levigata
7. Controllo Micom
8. Cavo flessibile a 360°



Informazioni sulla sicurezza del prodotto THE TOUCH

Non utilizzare il prodotto di styling in prossimità di acqua.

Non contaminare alcuna parte del prodotto con sostanze chimiche, tinture per capelli o schiarenti.

Non utilizzare la piastra su capelli bagnati.

Disinserire sempre la spina dall'alimentazione subito dopo l'utilizzo.

Pulire il prodotto strofinando delicatamente con un panno umido che non lasci pelucchi, e non utilizzare spray o detergenti.

Non immergere mai il prodotto in acqua, spegnere sempre l'interruttore e disinserire la spina dalla presa di corrente prima di procedere alla pulizia.

Sicurezza generale del dispositivo

La piastra può surriscaldarsi notevolmente, pertanto è necessario prestare attenzione quando la si utilizza.

Prima dell'utilizzo, controllare sempre attentamente la Piastra The C9 TOUCH per eventuali danni.

Se la piastra è in qualche modo danneggiata, non utilizzarla.

Visitare, invece, il nostro sito per contattare il servizio assistenza.

Non toccare le piastre di ceramica quando lo strumento è acceso.

Tenere gli spray per capelli e altri prodotti di styling ad una distanza di sicurezza dalla piastra.





Voltaggio

La piastra TOUCH può essere alimentata con una tensione compresa tra 200-240 V, c.a. 50/60Hz, 40W.

Problemi di malfunzionamento

Se il prodotto di styling non funziona, si prega di seguire quanto segue:

Verifica che il prodotto e l'alimentazione siano accesi.

Se il prodotto, il cavo o la spina dovessero subire danni in qualsiasi modo, interrompere immediatamente l'utilizzo e restituire il prodotto al centro di assistenza per la riparazione.

Qualunque manomissione del prodotto invaliderà la garanzia.

Attenzione

È importante non utilizzare mai il prodotto di styling per qualcosa di diverso dallo styling dei capelli, come indicato nella guida di avvio rapido. Il prodotto è stato appositamente progettato per tale scopo, pertanto utilizzarlo per scopi diversi potrebbe risultare pericoloso.

Consigli d'uso

Non esercitare troppa pressione tra le piastre quando sono a contatto, dato che il dispositivo potrebbe danneggiarsi.

Conservare la ricevuta di acquisto in un luogo sicuro.

Questo prodotto beneficia di una garanzia produttori di 12 mesi soggetta a termini e condizioni.

Questo apparecchio può essere utilizzato da persone di età compresa e superiore ai 16 anni. Qualora persone con ridotta capacità fisica, mentale o sensoria utilizzano il prodotto, è necessario che un adulto responsabile per la loro sicurezza si accerti che ricevano le dovute istruzioni o la loro supervisione sull'utilizzo dell'applicazione in modo sicuro e abbiano compreso i pericoli connessi. I bambini non devono giocare con l'apparecchio. Pulizia e manutenzione non devono essere effettuate da bambini senza sorveglianza.

Se il cavo di alimentazione è danneggiato, esso deve essere sostituito dal produttore, o da un addetto al servizio al fine di evitare pericoli. Cloud Nine THE TOUCH C9-T1.0



ATTENZIONE: Non utilizzare l'apparecchio in prossimità di vasche da bagno, docce, lavabi o altri recipienti contenenti acqua.



Questo simbolo indica che questo prodotto non deve essere smaltito con altri rifiuti domestici. Per evitare eventuali danni all'ambiente o alla salute dell'uomo causati da un errato smaltimento dei rifiuti, ricicla il prodotto responsabilmente per permettere il riutilizzo sostenibile delle risorse materiali. 1 5 Questo prodotto viene fornito con una garanzia produttori di 12 mesi.





Utilizza THE TOUCH per lisciare, mettere in piega, arricciare i capelli

La prima piastra automatica al mondo

- Collegare THE TOUCH all'alimentazione elettrica; la piastra si accenderà automaticamente raggiungendo subito la temperatura d'esercizio ottimale di 195° se le piastre vengono mantenute in posizione unita.
- L'indicatore LED rosso smetterà di lampeggiare e la piastra manterrà la temperatura per tutto l'utilizzo. Se THE TOUCH non viene utilizzata per 30 secondi si spegnerà automaticamente ma, una volta di nuovo in uso raggiungerà istantaneamente la temperatura d'esercizio.
- Per impostare la temperatura a 165° per capelli più fini e delicati, basterà toccare 3 volte le piastre e l'indicatore LED si illuminerà di una luce blu.
- Se si desidera tornare alla temperatura di 195° per capelli più folti e mossi, basterà toccare 2 volte le piastre, che torneranno alla temperatura più elevata.
- Non arrotolare il filo attorno alle piastre, neanche quando queste sono fredde.
- Non utilizzare mai in prossimità di acqua.
- THE TOUCH ha in dotazione una spina standard da 2 pin.



SV

THE TOUCH **plattången** - produkttegenskaper och information om garantin

Denna produkt kommer med 12 månaders garanti från tillverkaren. För att bli berättigad till din 12 månaders garanti från tillverkaren måste du aktivera den genom att registrera din produkt online på www.cloudninehair.com inom 14 dagar från inköpsdatumet. Detta kommer inte att påverka dina konsumenträttigheter. Läs noggrant igenom detta avsnitt innan du använder din nya stylingprodukt. För att få fullständig information om produkten, stylingtips och för att registrera din produkt eller få information från supportavdelningen ska du besöka www.cloudninehair.com



Helautomatisk

1. Omedelbar uppvärmning till 195°
2. Kort vidrörning tre gånger för 165°
3. Kort vidrörning två gånger för 195°
4. Dubbel temperatur
5. Lysdiodsindikator för temperatur
6. Superjämna platta
7. Micom-styrning
8. Svängsladd 360°



THE TOUCH **plattången - produktsäkerhet**

Använd inte stylingprodukten nära vatten.

Förorena inte någon del av din produkt med någon kemikalie, hårfärg eller färgämne.

Använd inte på vått hår.

Dra alltid ur kontakten från elnätet direkt efter användning.

Rengör din produkt genom att försiktigt torka av med en fuktig, luddfri trasa.

Använd inte sprayer eller rengöringsmedel.

Sänk aldrig ned produkten i vatten och stäng alltid av den och dra ut kontakten ur eluttaget innan rengöring.

Allmänt om säkerhet

Din plattång kan bli mycket het, så du måste vara ytterst försiktig när du använder den.

Kontrollera alltid TOUCH-plattången om några skador finns på den innan användning.

Om plattången är skadad på något sätt får den inte användas.

Gå istället till vår webbplats för kontaktinformation till supporten.

Rör inte vid de keramiska plattorna när plattången är påslagen.

Håll hårspray och stylinghjälpmedel på säkert avstånd från plattången.



Spänning

TOUCH-plattången kan användas med en huvudspänning på mellan 200 och 240 V växelström vid frekvensen 50/60 Hz, 40 W.

Driftfel

Om din stylingprodukt slutar fungera följer du denna vägledning:

Kontrollera att plattången och strömförsörjningen är påslagna.

Om plattången, nätsladden eller stickkontakten är skadad på något sätt måste du omedelbart upphöra med att använda plattången och returnera den till vårt servicecenter för reparation.

Under inga omständigheter får du eller någon annan göra otillåtna ändringar av plattången eftersom detta kommer att medföra att garantin ogiltigförklaras.

Kom ihåg

Det är viktigt att du aldrig använder din stylingprodukt till något annat än att styla hår enligt anvisningarna i snabbstarts-guiden. Din plattång har utformats särskilt för detta ändamål och all annan användning kan utgöra en risk för din egen eller andras säkerhet.

Råd gällande användning

Ta inte i för hårt när du helt kort låter plattorna vidröra varandra. I annat fall riskeras att skador uppstår på plattången.

Kom ihåg att förvara ditt kvitto på ett säkert ställe.

Denna produkt har 12 månaders garanti under förutsättning att villkoren följs.

Denna apparat får endast användas av personer som är minst 16 år gamla. Om personer med reducerad fysisk, sensorisk eller mental förmåga, eller personer med brist på erfarenhet och kunskap använder denna produkt måste en vuxen som ansvarar för personens/personernas säkerhet garantera att denna person/dessa personer övervakas vid användning eller har instruerats i hur apparaten används på ett säkert sätt och inser de risker som föreligger vid all användning.

Apparaten får inte användas som leksak av barn. Rengöring och underhåll får inte utföras av barn utan tillsyn.

Om sladden är skadad måste den bytas ut av tillverkaren eller dess ombud för att undvika fara.

Cloud Nine TOUCH-plattången C9-T1.0



WARNING: Använd inte den här apparaten nära badkar, duschar, tvättställ eller andra kärl som innehåller vatten.



Denna märkning anger att produkten inte får kastas tillsammans med annat hushållsavfall. För att förhindra eventuell skada på miljön eller människors hälsa på grund av okontrollerad avfallshantering och för att främja hållbar återanvändning av naturens resurser, var vänlig och återvinn produkten på rätt sätt.





Använda THE TOUCH för att släta ut, snärta till, locka eller göra håret rakt

Världens första helautomatiska plattång

- Det är bara att sätta i stickkontakten i ett nätuttag och börja använda TOUCH. Plattången kommer att aktiveras automatiskt och omedelbart uppnå optimal användningstemperatur (195 °C) så snart som plattorna kläms ihop.
- Den röda lysdiodsindikatorn kommer att sluta blinka och plattången bibehåller denna temperatur medan den används. Om TOUCH-plattången inte har använts under 30 sekunder kommer den automatiskt att stängas av, men så snart den börjar användas igen kommer den omedelbart att uppnå optimal arbetstemperatur.
- Om du vill sänka temperaturen till 165 °C för fint eller ömtåligt hår ska du snabbt klämma ihop plattorna så att de vidrör varandra tre gånger. Lysdiodsindikatorn kommer då att lysa blått.
- Om du vill återgå till 195 °C för tjockare och vågigare hår klämma du snabbt ihop plattorna så att de vidrör varandra två gånger, så kommer TOUCH-plattången att omedelbart återgå till högre värme.
- Linda aldrig nätsladden runtom plattången även om den är kall.
- Precis som är fallet med alla elektriska produkter får plattången inte användas i närheten av vatten.
- TOUCH-plattången levereras med en kontakt med två stift som standard och.



FI

THE TOUCH **muotoiluraudan tuote- ja takuutiedot**

Tuotteella on 12 kuukauden valmistajan myöntämä takuu.

Jotta 12 kuukauden valmistajan myöntämä takuu astuisi voimaan, sinun tulee aktivoida se rekisteröimällä laitteesi osoitteessa www.cloudninehair.com

14 päivän sisällä ostohetkestä. Tämä takuu ei rajoita kuluttajan oikeuksiasi. Lue tämä osio huolellisesti läpi ennen kuin aloitat uuden muotoilurautasi käytön.

Tarkemmat tuotetiedot, muotoiluvihjeitä ja -vinkkejä ja rekisteröintiohjeet sekä tuotetuen yhteystiedot löydät osoitteesta www.cloudninehair.com



Täysin automaattinen

1. Kuumenee välittömästi 195 °C:n lämpötilaan
2. 165 °C:n lämpötila puristamalla levyt nopeasti yhteen 3 kertaa
3. 195 °C:n lämpötila puristamalla levyt nopeasti yhteen 2 kertaa
4. Kaksi lämpötila-asetusta
5. Lämpötilan LED-merkkivalo
6. Erittäin sileät lämpölevyt
7. Micom-ohjaus
8. 360° kiertyvä johto



THE TOUCH **muotoiluraudan turvallisuus**

Älä käytä laitetta märissä tai kosteissa tiloissa.

Älä altista mitään laitteen osaa kemikaaleille, hiusväreille tai väriaineille.

Älä käytä märkiin hiuksiin.

Irrota virtajohto pistorasiasta aina heti käytön jälkeen.

Puhdista laite pyyhkimällä se varovasti nihkeällä nukkaamattomalla liinalla. Älä käytä suihkeita tai puhdistusaineita.

Älä koskaan upota laitetta veteen. Katkaise aina virta ja irrota virtajohto pistorasiasta ennen puhdistamista.

Yleisiä turvallisuusohjeita

Muotoiluraudan lämpötila nousee käytön aikana erittäin korkeaksi ja sen käytössä on noudatettava varovaisuutta.

Älä käytä muotoilurautaa, jos se on vahingoittunut jollakin tavoin.

Katso asiakastukemme yhteystiedot verkkosivuiltamme.

Älä koske keraamisiin lämpölevyihin, kun laitteeseen on kytketty virta.

Pidä hiuslakat ja muotoilutuotteet turvallisen välimatkan päässä laitteesta.



Jännite

TOUCH -muotoilurauta tarvitsee AC 200-240 V, 50/60 Hz, 40 W verkkojännitteen.

Toimintahäiriö

Jos laite ei toimi oikein, noudata seuraavia ohjeita:

Tarkista, että laitteeseen on kytketty virta.

Jos laite, virtajohto tai pistoke vaurioituu millään tavalla, lopeta laitteen käyttö välittömästi ja toimita se korjattavaksi valmistajalle tai valtuutettuun huoltoliikkeeseen.

Älä missään olosuhteissa peukaloi tai anna muiden peukaloida laitetta, sillä se mitätöi laitteen takuun.

Muista

On tärkeää, että et koskaan käytä tuotetta mihinkään muuhun käyttötarkoitukseen kuin hiusten muotoiluun tässä pikaoppaassa kuvatulla tavalla.

Laite on suunniteltu nimen omaan tähän tarkoitukseen, ja sen käyttö muihin tarkoituksiin voi olla vaarallista.

Neuvoja käyttäjälle

Älä käytä liiallista voimaa puristaessasi lämpölevyjä yhteen, sillä se saattaa vahingoittaa laitetta.

Muista säilyttää alkuperäinen ostotodistus turvallisessa paikassa.

Tällä laitteella on 12 kuukauden takuu käyttöehtojen mukaisesti.

Tätä laitetta saavat käyttää 16 vuotta täyttäneet henkilöt.

Jos fyysisesti, aisteiltaan tai henkisesti rajoitteiset tai kokemattomat tai taitamattomat henkilöt käyttävät tätä laitetta, heidän turvallisuudestaan vastaavan aikuisen tulee varmistaa, että heitä valvotaan ja opastetaan käyttämään laitetta turvallisesti ja että he ymmärtävät käyttöön liittyvät vaarat. Lapset eivät saa leikkiä laitteella. Lapset eivät saa puhdistaa tai huoltaa laitetta ilman aikuisen valvontaa.

Jos virtajohto vaurioituu, se täytyy vaihdattaa valmistajalla tai valtuutetussa huoltoliikkeessä sähköiskun vaaran välttämiseksi.

Cloud Nine TOUCH C9-Ti.O



VAROITUS: Älä käytä tuotetta kylpyammeiden, suihkujen, altaiden tai muiden vettä sisältävien säiliöiden lähellä.



Tämä merkintä ilmaisee, että tätä tuotetta ei tule hävittää muiden kotitalousjätteiden mukana. Kierrätä tuote vastuullisesti välttääksesi hallitsemattoman jätteen aiheuttamia haittoja ympäristölle ja ihmisille tukeaksesi materiaalien kestävä uudelleen käyttöä.





THE TOUCH **muotoiluraudan käyttäminen hiusten siloittamiseen, kohottamiseen, kihartamiseen tai suoristamiseen**

Maailman ensimmäinen täysin automaattinen muotoilurauta

- Liitä virtajohto pistorasiaan ja aloita TOUCH -muotoiluraudan käyttö. Lämpölevyt alkavat kuumentua automaattisesti, kun ne puristetaan yhteen, ja ne saavuttavat välittömästi ihanteelliseen 195 °C:n käyttölämpötilan.
- Punainen LED-merkkivalo lakkaa vilkkumasta ja muotoilurauta säilyttää tämän lämpötilan koko sen käytön ajan. Jos TOUCH -muotoilurauta on käyttämättä 30 sekunnin ajan, siitä katkeaa automaattisesti virta, mutta se kuumenee uudelleen ihanteelliseen lämpötilaan välittömästi, kun aloitat käytön uudelleen.
- Jos haluat käyttää ohuille tai hauraille hiuksille sopivaa alhaisempaa, 165 °C:n lämpötilaa, paina lämpölevyt nopeasti yhteen kolme kertaa. LED-merkkivalo palaa sinisenä, kun matalampi lämpötila on valittuna.
- Kun haluat käyttää jälleen tuuheammille, kiharaisemmille hiuksille sopivaa 195 °C:n lämpötilaa, paina lämpölevyt nopeasti yhteen kaksi kertaa ja TOUCH kuumenee välittömästi uudelleen korkeampaan lämpötilaan.
- Älä koskaan kierrä virtajohtoa muotoiluraudan ympärille edes silloin, kun se on jäähtynyt.
- Muiden sähkölaitteiden tavoin älä käytä kosteissa tai märissä tiloissa.
- TOUCH on varustettu tavanomaisella eurooppalaisella pistokkeella.



NL

DE TOUCH **stijltang functies & garantie-informatie**

Het toestel wordt geleverd met een fabrikantegarantie van 12 maanden. Om in aanmerking te komen voor deze garantie,

moet u ze activeren door uw toestel binnen 14 dagen na de aankoopdatum online te registreren op www.cloudninehair.com.

Dit verandert niets aan uw rechten als consument. Lees dit onderdeel goed na voor u de nieuwe stijltang gebruikt. Voor alle informatie over het toestel, stijlhints en tips en om uw toestel te registreren of om contact op te nemen met de helpdesk, ga naar www.cloudninehair.com



Volledig automatisch

1. Instant hitte 195°C
2. Raak snel 3 keer aan voor 165°C
3. Raak snel 2 x aan voor 195°C
4. uubbele temperatuurinstelling
5. LED-temperatuurindicator
6. Supergladde plaat
7. Micom bediening
8. 360°C Draaibaar snoer



THE TOUCH **stijltang productveiligheid**

Gebruik uw toestel niet in de buurt van water.

Zorg ervoor dat geen enkel onderdeel van uw toestel besmet raakt met chemische middelen, haarkleuring of verf.

Gebruik het toestel niet op nat haar.

Trek de stekker altijd uit het stopcontact onmiddellijk na gebruik.

Reinig het toestel door het voorzichtig af te vegen met een vochtig, plukselvrij doekje, gebruik geen sprays of schoonmaakmiddelen.

Dompel het toestel nooit onder in water en schakel het altijd uit en trek het stroomsnoer uit het stopcontact voor u het reinigt.

Algemene veiligheid van de stijltang

Het toestel kan zeer heet worden, wees daarom zeer voorzichtig wanneer u het gebruikt.

Inspecteer de C9 TOUCH altijd grondig op schade voor u het gebruikt.

Gebruik het toestel niet als het beschadigd is, zelfs als de schade heel klein is.

Surf naar onze website om contact op te nemen met de helpdesk.

Raak de keramische platen niet aan wanneer het toestel is aangeschakeld.

Bewaar haarsprays en andere stijlmiddelen op een veilige afstand van uw stijltang.



Spanning

De TOUCH stijltang kan gebruikt worden met een netspanning van 200-240 volt ac 50/60Hz, 40W.

Operatiefout

Als uw toestel niet werkt, voer dan de onderstaande instructies uit:

Controleer of uw toestel en stroomtoevoer zijn aangeschakeld.

Als uw product, kabel of stekker op één of andere manier beschadigd zijn, gebruik het toestel dan niet langer en verzend het aan het servicecentrum voor reparatie.

Probeer het toestel niet zelf te repareren, dit zal uw garantie nietig zal maken.

Belangrijk

Het is belangrijk dat u het stijltangtoestel nooit voor iets anders gebruikt dan haarstyling zoals beschreven in de snelstartgids.

Dit toestel werd speciaal voor dit doel ontworpen en het voor een ander doel gebruiken, kan gevaarlijk zijn.

Advies voor de gebruiker

Gebruik niet teveel kracht wanneer u de platen samen duwt om schade aan het toestel te voorkomen.

Bewaar het oorspronkelijk aankoopbewijs op een veilige plaats.

Het toestel geniet van een fabrikantengarantie van 12 maanden die onderhevig is aan voorwaarden.

Dit toestel kan gebruikt worden door personen vanaf 16 jaar. Als personen met gereduceerde fysieke, zintuiglijke of mentale vermogens, of gebrek aan ervaring en kennis dit toestel gebruiken, moeten zij vergezeld worden door een volwassene die verantwoordelijk is voor hun veiligheid, toezicht houdt of instructies geeft over het veilige gebruik van het toestel en zorgt dat zij de gevaren begrijpen. Kinderen mogen niet met het toestel spelen. Kinderen mogen het toestel tevens niet reinigen of onderhouden zonder toezicht.

Als het stroomsnoer beschadigd is, moet het vervangen worden door de fabrikant of onderhoudscentrum om gevaren te vermijden. Cloud Nine THE TOUCH C9-TI.0



WAARSCHUWING: Gebruik het toestel niet in de buurt van badkuipen, douches, wasbakken of andere vaten die water bevatten.



Dit symbool duidt aan dat dit product niet weggegooid mag worden met ander huishoudelijk afval. Om schade aan het milieu of de menselijke gezondheid als gevolg van ongecontroleerde afvalverwerking te voorkomen, recycleer het toestel op een verantwoordelijke manier om het hergebruik van materiële bronnen te promoten.





DE TOUCH **gebruiken om haar glad te maken, te ontkrullen, te krullen of sluik te maken met de eerste volledig automatische stijltang**

- U hoeft alleen maar de stekker in het stopcontact steken en de C9 TOUCH is klaar voor gebruik. Het toestel zal automatisch aanschakelen en de optimale gebruikstemperatuur van 195°C bereiken, zodra dat de platen gesloten zijn.
- De rode LED-indicator zal stoppen met knipperen en de stijltang zal haar temperatuur behouden tijdens gebruik. Als DE TOUCH gedurende 30 seconden niet gebruikt wordt, zal ze automatisch afsluiten en onmiddellijk de optimale gebruikstemperatuur bereiken wanneer ze opnieuw gebruikt wordt.
- Als u de temperatuur wilt verlagen naar 165 °C voor fijn of delicaat haar, sluit de platen dan snel drie maal na elkaar en de LED-indicator zal nu blauw zijn.
- Als u terug wilt naar 195°C voor dikker golvend haar, sluit de platen snel twee maal en DE TOUCH zal onmiddellijk terugkeren naar de hogere temperatuur.
- Wikkel het snoer nooit rond de stijltang, zelfs nadat het toestel is afgekoeld.
- Gebruik dit toestel, zoals elk ander elektrisch toestel, niet in de buurt van water.
- DE TOUCH wordt geleverd met een standaard stekker met.



DA

Produktfunktioner og garantioplysninger for THE TOUCH-jernet

Dette produkt leveres med en fabrikantgaranti på 12 måneder. For at kvalificere dig til fabrikantgarantien på 12 måneder skal du aktivere den ved at registrere dit produkt online på www.cloudninehair.com inden for 14 dage fra købsdatoen. Dette påvirker ikke dine forbrugerrettigheder. Læs dette afsnit omhyggeligt, inden du bruger dit nye stylingprodukt. For komplette produktoplysninger, råd om styling, tips og registrering af dit produkt eller for at få helpdesk-information bedes du gå ind på www.cloudninehair.com



Helt automatisk

1. Øjeblikkelig varme 195°
2. Berør hurtigt 3 gange for 165°
3. Berør hurtigt 2 gange for 195°
4. Dobbelt temperatur
5. LED-temperaturindikator
6. Super-glat plade
7. Micom-kontrol
8. 360° drejeledning



THE TOUCH -jernet

Brug ikke dit stylingprodukt i nærheden af vand.

Undgå at kontaminere nogen del af dit produkt med kemikalier, hårfarve eller farvestoffer. Må ikke bruges på vådt hår.

Træk altid stikket ud af stikkontakten lige efter brug.

Rengør dit produkt med en fugtig og fnugfri klud. Brug ikke spray eller rengøringsmidler.

Du må aldrig nedsænke dit produkt i vand, og du skal altid slukke for strømforsyningen og trække stikket ud, inden du rengør det.

Generel sikkerhed for jernet

Jernet kan blive utroligt varmt, og du skal derfor være forsigtig, når du bruger det. Se altid THE TOUCH Iron omhyggeligt efter for skader, inden du bruger det.

Hvis jernet på en eller anden måde er beskadiget, må du ikke bruge det. Gå i stedet ind på vores website for at få kontaktoplysninger til helpdesken. Undlad at berøre de keramiske plader, når jernet er tændt

Hold hårspray og hjælpemidler til at sætte håret på en sikker afstand fra jernet.



Spænding

Iron kan anvendes med en netspænding fra 200-240 volt AC 50/60Hz, 40 W.

Funktionsfejl

Du bedes følge denne vejledning, hvis dit stylingprodukt ikke virker: Kontrollér, at dit produkt og strømforsyningen er tændt. Hvis dit produkt, kabel eller stik på en eller anden måde skulle blive beskadiget, bør du holde op med at bruge det med det samme og sende dit produkt til reparation på vores servicecenter.

Du, eller andre personer, bør under ingen omstændigheder manipulere ved produktet, da dette vil gøre din garanti ugyldig.

Husk

Det er vigtigt, at du aldrig bruger dit stylingprodukt til andet end at sætte håret, som angivet i den hurtige startvejledning. Dit produkt er blevet udformet specifikt til dette formål, og hvis det bruges til andre formål, kan det være farligt.

Råd til brugeren

Tryk ikke for hårdt, når du hurtigt sætter pladerne sammen, da dette kan beskadige jernet. Husk at opbevare dit originale købsbevis et sikkert sted.

Dette produkt har en fabrikationsgaranti på 12 måneder, som er underlagt vilkår og betingelser.

Dette apparat kan bruges af personer på 16 år og derover. Hvis personer med nedsat fysisk, sensorisk eller psykisk funktionsevne, eller som mangler den nødvendige erfaring eller viden, bruger dette produkt, skal en voksen, som har ansvaret for deres sikkerhed, sikre sig, at de er under opsyn eller er blevet instrueret i at bruge apparatet på en sikker måde samt forstår de medfølgende farer. Børn må ikke lege med apparatet. Rengøring og brugervedligeholdelse må ikke udføres af børn uden opsyn.

Hvis netledningen er beskadiget, skal den udskiftes af producenten, eller dens servicerepræsentant, for at undgå farer. Cloud Nine THE TOUCH C9-TI.0



ADVARSEL: Brug ikke dette apparat i nærheden af badekar, brusebade, bassiner eller andre beholdere med vand.



Dette mærke angiver, at dette produkt ikke bør bortskaffes sammen med andet husholdningsaffald. For at forhindre eventuelle miljø- og sundhedsskader fra ukontrolleret affaldsbortskaffelse bør det genbruges på ansvarlig vis, så man fremmer bæredygtig genbrug af materielle ressourcer.





Brug af THE TOUCH til at gøre håret blødt, fyldigt, krøllet eller glat Verdens første helt automatiske stylingjern

- Slut det blot til stikkontakten og begynd at bruge THE TOUCH. Det tændes automatisk og når øjeblikkeligt den optimale driftstemperatur, 195 C, når pladerne lukkes sammen.
- Den røde LED-indikator holder op med at blinke, og jernet opretholder denne temperatur, mens det er i brug. Hvis THE TOUCH ikke er blevet brugt i 30 sekunder, lukkes det automatisk ned, men når det bruges igen, når det øjeblikkeligt den optimale driftstemperatur.
- Hvis du ønsker at sænke temperaturen til 165 C for fint eller skrøbeligt hår skal du hurtigt sætte pladerne sammen tre gange, og LED-indikatoren lyser blå.
- Hvis du ønsker at vende tilbage til 195 C for tykkere og mere bølget hår skal du blot hurtigt sætte dem sammen to gange, og THE C9 TOUCH vender øjeblikkeligt tilbage til den højere varme.
- Du må aldrig sno ledningen omkring jernet, heller ikke hvis det er køligt.
- Som med alle andre elektriske produkter må det ikke bruges i nærheden af vand.
- THE TOUCH leveres med et almindeligt to-benet stik.

EL

χαρα κτηριστικά και πληροφορίες εγγύησης της τοστιέρας μαλλιών THE TOUCH

Το εν λόγω προϊόν συνοδεύεται από 12μηνη εγγύηση κατασκευαστή. Απαραίτητη προϋπόθεση για την 12μηνη εγγύηση κατασκευαστή είναι να την ενεργοποιήσετε δηλώνοντας ηλεκτρονικά το προϊόν σας στην ιστοσελίδα www.cloudninehair.com εντός 14 ημερών από την ημερομηνία αγοράς. Αυτή η διαδικασία δε θίγει τα δικαιώματά σας ως καταναλωτή. Πριν από τη χρήση του νέου προϊόντος στάιλινγκ, διαβάστε προσεκτικά αυτή την ενότητα. Για τις πλήρεις πληροφορίες του προϊόντος, συμβουλές στάιλινγκ, υποδείξεις και για να δηλώσετε το προϊόν σας ή για πληροφορίες σχετικά με το τμήμα υποστήριξης, επισκεφτείτε την ιστοσελίδα www.cloudninehair.com



Πλήρως αυτοματοποιημένη

1. Στιγμιαία θέρμανση 195°
2. Ανοιγοκλείστε γρήγορα 3 φορές για 165°
3. Ανοιγοκλείστε γρήγορα 2 φορές για 195°
4. Διπλή Θερμοκρασία
5. Ενδεικτική λυχνία θερμοκρασίας
6. Εξαιρετικά λεία πλάκα
7. Χειριστήριο Micom
8. Καλώδιο πλήρους περιστροφής 360°



THE TOUCH

Μην χρησιμοποιείτε το προϊόν στάιλινγκ κοντά σε νερό.

Τα τμήματα του προϊόντος δεν πρέπει να έρχονται σε επαφή με χημικές ουσίες, χρωστικές ή βαφές μαλλιών.

Να μην χρησιμοποιείται σε βρεγμένα μαλλιά.

Αμέσως μετά τη χρήση πάντα να βγάζετε το βύσμα από την πρίζα του ρεύματος.

Καθαρίζετε το προϊόν σκουπίζοντας το απαλά με ένα νωπό πανί που δεν βγάζει χνούδι, μην χρησιμοποιείτε σπρέι ή καθαριστικά.

Ποτέ μη βυθίζετε το προϊόν στο νερό και πάντα να κλείνετε τον διακόπτη και να βγάζετε το βύσμα από την πρίζα προτού το καθαρίσετε.

Γενικοί κανόνες ασφαλείας για την τοστιέρα μαλλιών

Η τοστιέρα μαλλιών μπορεί να φτάσει εξαιρετικά υψηλές θερμοκρασίες γι' αυτό θα πρέπει να είστε πολύ προσεχτικοί όταν την χρησιμοποιείτε. Πριν χρησιμοποιήσετε την Τοστιέρα Μαλλιών THE C9 TOUCH πάντα να την ελέγχετε σχολαστικά για βλάβες.

Αν διαπιστώσετε βλάβη στην τοστιέρα μαλλιών, μην την χρησιμοποιήσετε. Αντ' αυτού επισκεφτείτε τον ιστότοπό μας για στοιχεία επικοινωνίας με το τμήμα υποστήριξης. Όταν η τοστιέρα μαλλιών είναι ενεργοποιημένη, μην αγγίζετε τις κεραμικές πλάκες.

Φροντίστε τα σπρέι και τα βοηθήματα στάιλινγκ να παραμένουν σε απόσταση ασφαλείας από την τοστιέρα μαλλιών.



Ηλεκτρική τάση

Η τοστιέρα μαλλιών THE TOUCH λειτουργεί με τάση ηλεκτρικού δικτύου 200-240 V ac 50/60Hz, 40W.

Αστοχία λειτουργίας

Αν η συσκευή στάιλινγκ δεν λειτουργεί, ακολουθήστε αυτόν τον οδηγό: Βεβαιωθείτε ότι το προϊόν και η παροχή ρεύματος έχουν ενεργοποιηθεί.

Αν το προϊόν, το καλώδιο ή το βύσμα υποστούν οποιαδήποτε βλάβη, σταματήστε αμέσως να χρησιμοποιείτε το προϊόν και φέρτε το στο κέντρο σέρβις για επισκευή.

Σε καμία περίπτωση δε θα πρέπει να επέμβετε, ούτε εσείς, ούτε κάποιος άλλος, στο προϊόν, καθώς σε αυτή την περίπτωση ακυρώνεται η εγγύησή σας.

Να θυμάστε

Είναι σημαντικό να μην χρησιμοποιείτε ποτέ το προϊόν στάιλινγκ για οποιαδήποτε άλλη εργασία εκτός από το στάιλινγκ μαλλιών σύμφωνα με τις οδηγίες του οδηγού ταχείας εκκίνησης. Το προϊόν έχει σχεδιαστεί ειδικά για αυτόν τον σκοπό και η χρήση του προϊόντος για οποιονδήποτε άλλο σκοπό μπορεί να είναι επικίνδυνη.

Συμβουλές για τον χρήστη

Μη βάζετε πολλή δύναμη όταν ανοιγοκλείνετε γρήγορα τις πλάκες καθώς μπορεί να προκληθεί βλάβη στην τοστιέρα μαλλιών. Θυμηθείτε να φυλάξετε το πρωτότυπο παραστατικό αγοράς σε ασφαλές μέρος.

Αυτό το προϊόν συνοδεύεται από 12μηνη εγγύηση κατασκευαστή, υπό συγκεκριμένους όρους και προϋποθέσεις.

Η χρήση αυτής της συσκευής επιτρέπεται σε άτομα ηλικίας άνω των 16 ετών. Αν το προϊόν χρησιμοποιείται από άτομα με περιορισμένες σωματικές, αισθητηριακές ή διανοητικές δυνατότητες ή με ελλιπή πείρα και γνώσεις, ο ενήλικας που είναι αρμόδιος για την ασφάλειά τους θα πρέπει να φροντίσει αφενός να τους παρασχεθεί επίβλεψη ή οδηγίες όσον αφορά την ασφαλή χρήση της συσκευής και αφετέρου να έχουν κατανοήσει τους κινδύνους

που εμπλέκονται. Τα παιδιά δεν επιτρέπεται να παίζουν με τη συσκευή. Ο καθαρισμός και η συντήρηση από τον χρήστη δεν θα πρέπει να διεξάγονται από παιδιά χωρίς επίβλεψη.

Αν το καλώδιο ρεύματος υποστεί βλάβη, πρέπει να αντικατασταθεί από τον κατασκευαστή, ή από τον αντιπρόσωπο σέρβις προς αποφυγή κινδύνων. Cloud Nine THE C9 TOUCH C9-T1.0



ΠΡΟΕΙΔΟΠΟΙΗΣΗ: Μην χρησιμοποιείτε αυτή τη συσκευή κοντά σε μπανιέρες, ντουζιέρες, νιπτήρες ή άλλα σκεύη που περιέχουν νερό.



Αυτή η σήμανση υποδεικνύει ότι το συγκεκριμένο προϊόν δε θα πρέπει να απορρίπτεται μαζί με τα υπόλοιπα οικιακά απορρίμματα. Προς αποφυγή πιθανής πρόκλησης βλάβης στο περιβάλλον ή την ανθρώπινη υγεία από ανεξέλεγκτη απόρριψη αποβλήτων, ανακυκλώστε το υπεύθυνα για την προαγωγή της αειφόρου επαναχρησιμοποίησης υλικών πόρων

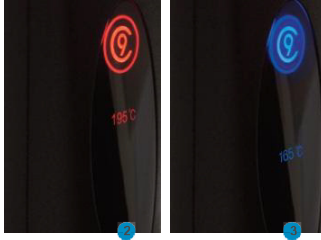




Χρήση του THE TOUCH για στρώσιμο, μύτες, μπούκλες ή ίσιωμα Η πρώτη πλήρως αυτοματοποιημένη τοστιέρα στάιλινγκ στον κόσμο

- Απλώς βάλτε το βύσμα στην πρίζα και αρχίστε να χρησιμοποιείτε το THE TOUCH, θα ενεργοποιηθεί αυτόματα και στιγμιαία θα φτάσει στη βέλτιστη θερμοκρασία, των 195c, μόλις κλείσετε τις πλάκες.
- Η κόκκινη ενδεικτική λυχνία θα σταματήσει να αναβοσβήνει και η τοστιέρα μαλλιών θα διατηρεί αυτή τη θερμοκρασία όσο χρησιμοποιείται. Αν το THE TOUCH δεν χρησιμοποιηθεί για 30 δευτερόλεπτα, κλείνει αυτόματα αλλά μόλις χρησιμοποιηθεί ξανά φτάνει στιγμιαία στη βέλτιστη θερμοκρασία λειτουργίας.
- Αν θέλετε να χαμηλώσετε τη θερμοκρασία στους 165c για λεπτά ή ευαίσθητα μαλλιά, ανοιγοκλείστε τις πλάκες γρήγορα τρεις φορές και η ενδεικτική λυχνία θα γίνει μπλε.
- Αν θελήσετε να επανέλθετε στους 195c για πιο σκληρά και κυματιστά μαλλιά, απλώς ανοιγοκλείστε γρήγορα τις πλάκες δύο φορές και το THE C9 TOUCH θα επανέλθει άμεσα στην υψηλότερη θερμότητα.
- Ποτέ μην τυλίγετε το καλώδιο γύρω από την τοστιέρα μαλλιών ακόμα και αν έχει κρυώσει.
- Όπως και κάθε άλλη ηλεκτρική συσκευή, δεν πρέπει να χρησιμοποιείται κοντά στο νερό.
- Το THE TOUCH διαθέτει κοινό διπολικό βύσμα για χρήση στην ΕΕ.

مكواة اللمس خصائص المنتج ومعلومات الضمان



يأتي هذا المنتج مع ضمان مدته 12 شهرًا من المُصنِّع. ومن أجل التأهل لضمان المُصنِّع الخاص بك الذي مدته 12 شهرًا، ينبغي تفعيله من خلال تسجيل المنتج عبر الإنترنت على الموقع الإلكتروني com.cloudninehair.www خلال 14 يوم من تاريخ الشراء. ولا يؤثر ذلك على حقوقك كمستهلك. يرجى قراءة هذا القسم بعناية قبل البدء في استخدام منتج التصفيف الجديد. للمعلومات الكاملة عن المنتج، أو لمعلومات ونصائح عن التصفيف، أو لتسجيل المنتج، أو لمعلومات خدمة العملاء، يرجى زيارة الموقع الإلكتروني com.cloudninehair.www.

- منتج آلي بالكامل
1. حرارة فورية 195
2. لمسة سريعة × 3 للجهاز 165
3. لمسة سريعة × 2 للجهاز 195
4. درجة حرارة مزدوجة
5. مؤشر درجة حرارة ليد
6. لوحة فائقة النعومة
7. أداة تحكم حاسوبية صغيرة
8. قطب دوار 360





معلومات سلامة مكواة اللمس

تجنبي استخدام منتج التصفيف بالقرب من الماء.
تجنبي تلوّث أي جزء من المنتج بأي مواد كيميائية، أو ألوان أو صبغة شعر. تجنبي استخدام المنتج على شعر رطب.
ينبغي دائمًا فصل المنتج عن مصدر التيار الكهربائي بعد الاستخدام مباشرة.
ينبغي تنظيف المنتج عن طريق مسحه برفق باستخدام قطعة رطبة من القماش الخالي من الوير. وتجنبي استخدام البخاخات أو المنظفات.
يُحذر غمر المنتج في الماء. وينبغي دائمًا إيقاف تشغيله وفصله عن مصدر التيار الكهربائي قبل التنظيف.

السلامة العامة للمكواة

قد تصبح المكواة ساخنة بدرجة عالية جدًا، لذا ينبغي توخي الحذر الشديد أثناء الاستخدام. افحصي مكواة اللمس جيدًا بصفة دائمة
بحسب أي تلف قبل الاستخدام.
ويُحذر استخدام المكواة إذا تعرضت لأي شكل من أشكال التلف ولكن، يمكنك زيارة الموقع الإلكتروني الخاص بنا للحصول على معلومات الإتصال بخدمة العملاء.
تجنبي لمس اللوحات السيراميكية عندما تكون المكواة في وضع التشغيل.
ضعي بخاخات الشعر وأدوات التصفيف على مسافة آمنة بعيدًا عن المكواة





الجهد الكهربى

يمكن تشغيل مكواة اللبس بجهد كهربى يتراوح بين 200-240 فولت، وتيار متردد 50 / 60 هرتز، و40 وات.

فشل التشغيل

إذا تعطل منتج تصفيف الشعر يرجى اتباع الخطوات التالية: ينبغي التحقق من أن المنتج ومصدر الطاقة في وضع التشغيل.

إذا تعرض المنتج أو كابل الطاقة أو القابض للتلف بأي شكل من الأشكال، ينبغي التوقف عن استخدام المكواة على الفور، وإرسالها إلى مركز الصيانة لإصلاحها. يجب تجنب العبث في المنتج من قبل أي شخص آخر تحت أي ظرف من الظروف حتى لا يتم إلغاء الضمان.

تكرري

من الأهمية بمكان ألا تستخدمى منتج التصفيف لأي غرض مطلقاً بخلاف تصفيف الشعر كما هو موضح في دليل الاستخدام السريع. تم تصميم المنتج لهذا الغرض خصيصاً، واستخدامه لأي أغراض أخرى قد يكون خطراً.

نصائح للمستخدم

تجنبى استخدام القوة المفرطة عند لمس اللوحات معاً بسرعة حيث قد يؤدي ذلك إلى تلف المكواة. يرجى الاحتفاظ بدليل الشراء الأصلي في مكان آمن. يحصل هذا المنتج على ضمان مُصنّع مدته 12 شهراً، رهنًا بالشروط والأحكام.

يمكن استخدام هذا الجهاز من قبل أشخاص تبلغ أعمارهم 16 عامًا فما فوق. إذا قام أشخاص من ذوي الاحتياجات البدنية أو الحسية أو العقلية الخاصة أو ممن ينقصهم الخبرة أو المعرفة باستخدام هذا المنتج، يجب أن يتم ذلك تحت إشراف شخص بالغ مسؤول من أجل سلامتهم حيث يقدم لهم التعليمات بخصوص استخدام هذا الجهاز بطريقة آمنة وأن يكون مدركاً للأخطار المحتملة. ويجب ألا يلعب الأطفال بهذا المنتج. كما يجب عدم إجراء عمليات التنظيف والصيانة من قبل الأطفال دون إشراف.

إذا تعرض كابل الإمداد بالطاقة إلى التلف، يجب أن يتم استبداله من قبل المُصنّع، أو وكيل الصيانة التابع له لتجنب الأخطار. مكواة اللبس Cloud Nine C9-T1.0

هذه العلامة توضح أنه لا ينبغي التخلص من هذا المنتج مع المخلفات المنزلية الأخرى. لتفادي الأضرار المحتملة على البيئة أو صحة الإنسان بسبب التخلص غير المنضبط من النفايات، ينبغي إعادة تدوير المنتج بشكل مسؤول لتعزيز إعادة الاستخدام المستدام للمواد.



تحذير: يُحذر استخدام هذا الجهاز بالقرب من الباثيوهات، أو أماكن الاستحمام، أو الأحواض، أو أي أوعية أخرى تحتوي على الماء.





يتم استخدام مكواة اللمس لتنعيم أو نفّض أو تجعيد أو فرد الشعر. إنها أول مكواة تصفيف شعر آلية بالكامل على مستوى العالم

- يتم ببساطة توصيل مكواة اللمس بمصدر التيار الكهربائي وبدء استخدامها. ويتم تفعيلها تلقائيًا والوصول على الفور إلى درجة حرارة التشغيل الأمثل، 195 درجة، بمجرد اقتراب اللوحات من بعضهما.
- سوف يتوقف وميض مؤشر اللبّد الأحمر، وستحافظ المكواة على درجة الحرارة هذه أثناء الاستخدام. وإذا لم يتم استخدام المكواة اللمس لمدة 30 ثانية، سيتوقف تشغيلها تلقائيًا، ولكن بمجرد استخدامها مرة أخرى، ستصل إلى درجة الحرارة المثلى على الفور.
- إذا كنتي ترغبين في خفض درجة الحرارة إلى 165 درجة للحصول على شعر ناعم أو أملس، ينبغي لمس اللوحات معًا بسرعة ثلاث مرات وسوف يضيء مؤشر اللبّد باللون الأزرق.
- إذا كنتي ترغبين في الرجوع إلى درجة الحرارة 195 درجة للحصول على شعر مجعد وكثيف، كل ما عليك هو لمس اللوحات مرتين بسرعة، وسوف ترجع المكواة إلى درجة الحرارة المرتفعة على الفور.
- يُحذر لف السلك حول المكواة مطلقًا حتى لو كانت باردة.
- تجنبني استعمال المنتج بالقرب من المياه كغيره من الأجهزة الكهربائية الأخرى.
- تأتي مكواة اللمس مزودة بقباض قياسي ذو رأسين، ويتم تزويدها بمحول ذو ثلاث رؤوس يربطني.
- إذا كنتي ترغبين في استخدام مكواة اللمس خارج المملكة المتحدة، كل ما عليك هو فك البرغي المثبت في منتصف القابض، وإزالة المحول من القابض ذو الرأسين

Touch Iron QSL







CLOUD NINE

www.cloudninehair.com

P-TOUCH QSL ML V2